

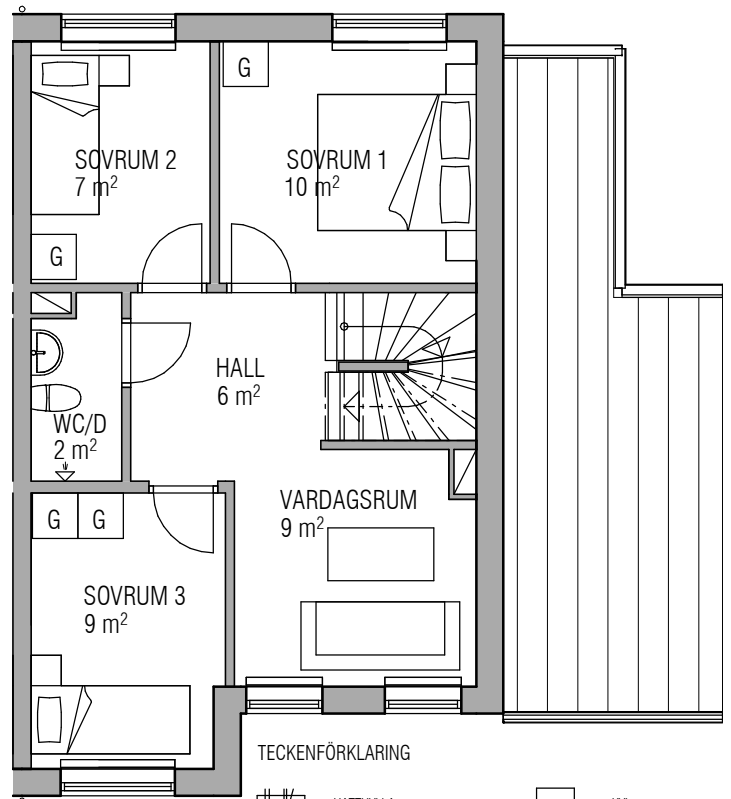
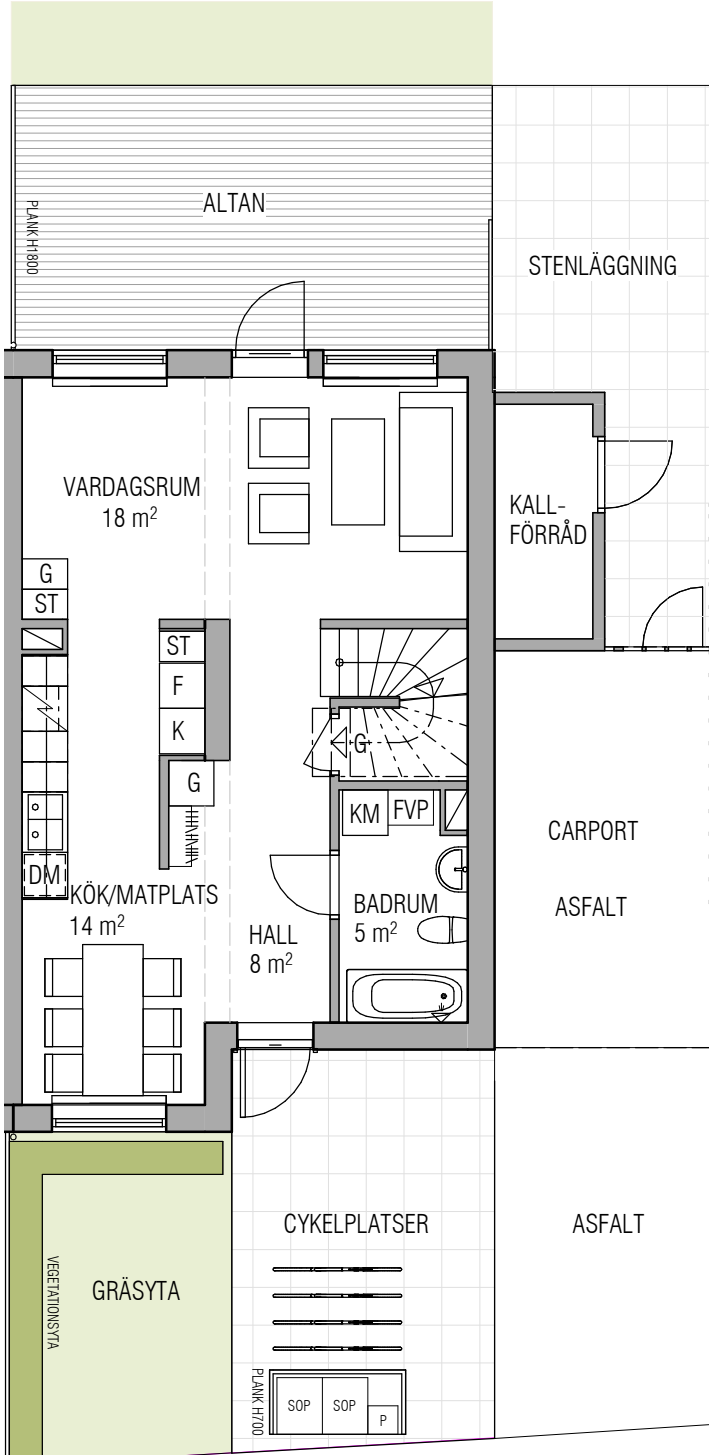
6

R O K

138 KVM

SMÅA

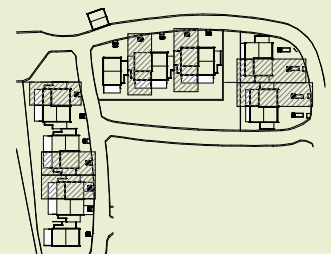
ENTRÉPLAN OCH PLAN 1



TECKENFÖRKLARING

- | | | | |
|-------|--------------------------|-----------------------------|---------------------------|
| [H #] | HATTHYLLA | [K] | KYL |
| [G] | GARDEROB | [F] | FRYS |
| [ST] | STÄDSKÅP | [DM] | DISKMASKIN |
| [KM] | KOMBINATIONSMASKIN | [HÅLL OCH UGN] | HÅLL OCH UGN |
| [FVP] | FRÅNLUFTSVÄRMEPUMP | [SCHAKT FÖR INSTALLATIONER] | SCHAKT FÖR INSTALLATIONER |
| [P] | POSTLÅDA | [SOP] | AVFALLSHANtering |
| [---] | SYNLIG NEDPENDLING I TAK | | |

Brf Ekebyn

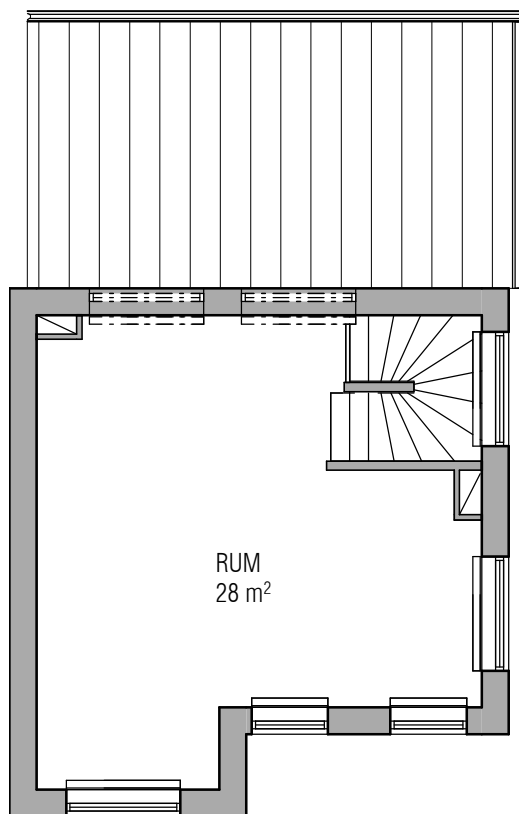


6 ROK

138 KVM

SMÅA

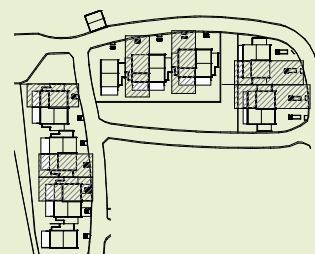
PLAN 2



TECKENFÖRKLARING

	HATTHYLLA		KYL
	GARDEROB		FRYS
	STÄDSKÅP		DISKMASKIN
	KOMBINATIONSMASKIN		HÄLL OCH UGN
	FRÅNLUFTSVÄRMEPUMP		SCHAKT FÖR INSTALLATIONER
	POSTLÅDA		AVFALLSHANTERING
	SYNLIG NEDPENDLING I TAK		

Brf Ekebyn

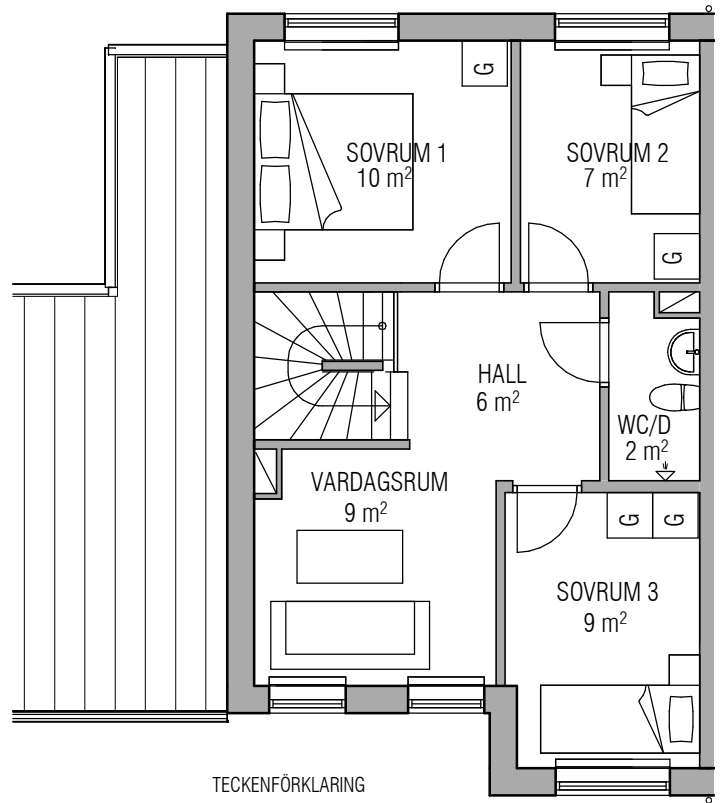
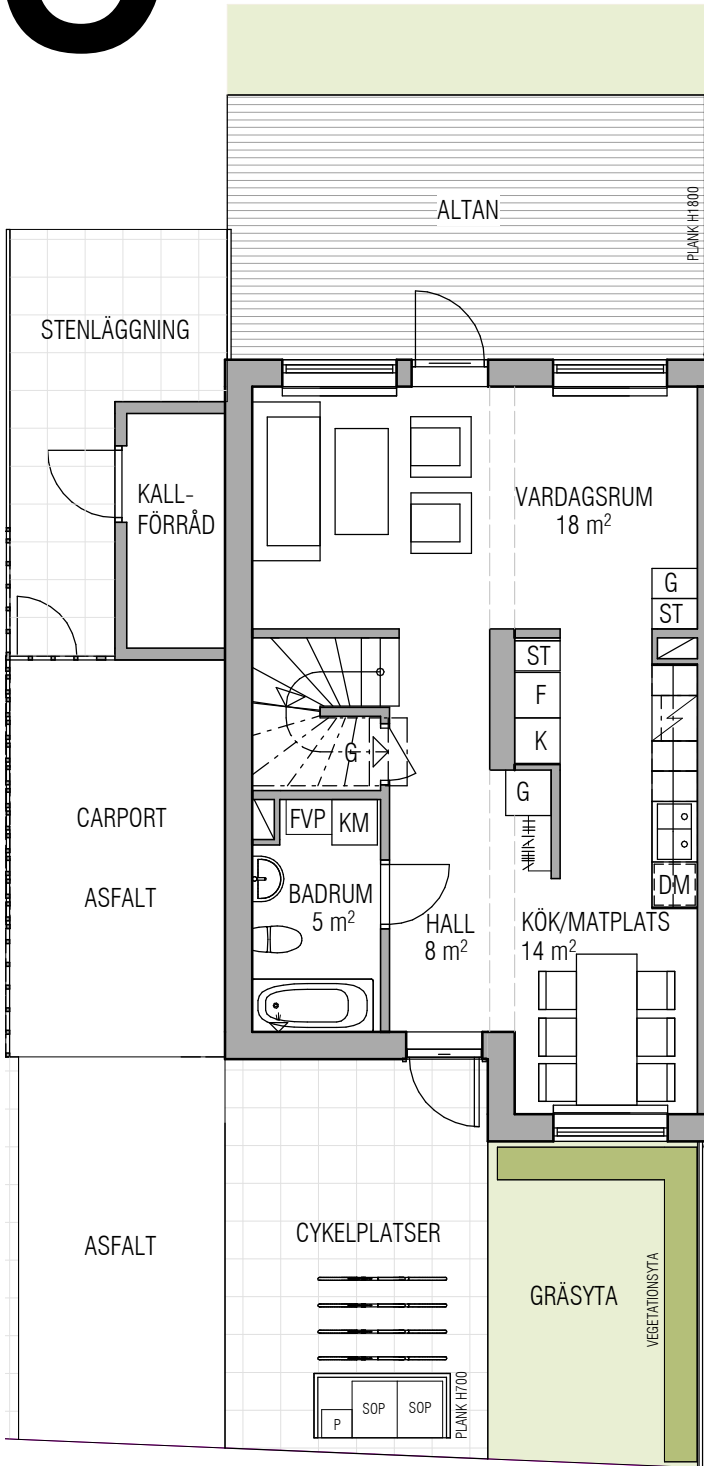


5

R O K

105 KVM

SMÅA



TECKENFÖRKLARING

	HATTHYLLA		KYL
	GARDEROB		FRYS
	STÄDSKÅP		DISKMASKIN
	KOMBINATIONSMASKIN		HÅLL OCH UGN
	FRÅNLUFTSVÄRMEPUMP		SCHAKT FÖR INSTALLATIONER
	POSTLÅDA		AVFALLSHANTERING
	SYNLIG NEDPENDLING I TAK		

Brf Ekebyn

Skala 1:50 (A4 format)
Bofaktabladet upprättades 2020-06-09
Med reservation för eventuella ändringar.

